

全身 イメージ(紺色)



NEWボレロ 見本



青コサージュ



赤コサージュ



緑コサージュ

全身 イメージ(黒)



白コサージュ



コサージュ無



黒くるみボタン

※お別れの会など

※見本にはございませんが、オレンジ色のコサージュもございます。



エントリースerviceプロモーション株式会社

コンパニオンドレス 見本



横リボンブラウス+ ロングドレス(黒・紺)



ボレロ+ロングドレス(黒・紺)





オーバーブラウス・赤スカート(黒スカートに変更可能)



エントリーサービスプロモーション株式会社

黒スーツ 見本



全身 イメージ



スカーフ ①



スカーフ ②



スカーフ 無し



スカーフ ③



棒タイブラウス
(数に限りがございます)



白スーツ 見本



全身 イメージ



スカーフ ①



スカーフ ②



スカーフ 無し



スカーフ ③



棒タイブラウス
(数に限りがございます)



白スーツ(襟付き)※胸ポケットチーフ付き



エントリーサービスプロモーション株式会社

コンパニオンコスチューム(ドレス以外)



チャイナ



ピンクポロシャツ+白ミニスカート



ムームー



サンタガール



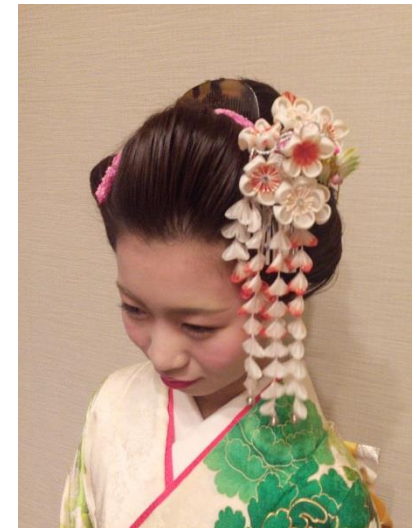
バニーガール



マイスターガール



振袖(日本髪風)参考資料



和装



訪問着(10月～6月)



訪問着/結(6月～10月)



浴衣



お別れの会 衣装 見本



受付・献花
黒スーツ(黒ストッキング)



清談会

黒ロングゴレス(黒くすみボタン)

