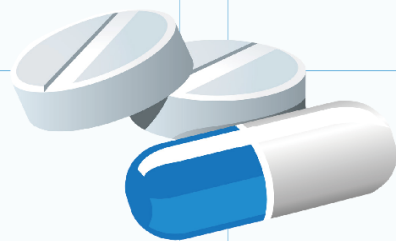


機能性食品・美容・医薬品の

## モニター募集中



?

“モニター”って何？

新しい製品を世に出す為には、様々なデータを取る必要があります。人で実際のデータを取ることを臨床試験といい、健康食品やお薬のモニターをとくに治験（ちけん）と言います。

お問合せはこちら

0120-681-781

&lt;お問合せ先：人材派遣部&gt;

受付時間 / 10:00~18:00 (土日祝除く)

## タバコを吸っている方を対象とした臨床試験

紙巻きタバコや加熱式タバコの比較を行います。定められた期間中、指定のタバコを使用していただきます。お薬の使用はありません。

## ◆主な参加基準(一部抜粋)

- 21歳～49歳までの男女
  - 紙巻きタバコを1年以上吸っている方
  - 1日の喫煙本数が11本以上の方
  - メンソールのタバコを吸っている方、電子（加熱式）タバコを使用している方は要相談
- ※その他条件あり。要問合せ



## ◆試験参加の流れ(7泊8日)

謝礼金(負担軽減日)：180,000円

※禁煙グループは200,000円

6月～7月頃	8月頃	8月～9月	9月～10月
仮申し込み 簡易問診 使用タバコの申告	本予約 参加条件の確認 健康診断日を決める	健康診断 試験説明と体調確認 タバコの使用状況確認	宿泊 タバコの調査 7泊の宿泊



## ◆試験日程(予定)

試験初日：午後集合

試験最終日：お昼頃解散

日程①： 9月14日(月)～ 9月21日(月)	日程⑦： 10月 5日(月)～10月12日(月)
日程②： 9月18日(金)～ 9月25日(金)	日程⑧： 10月10日(土)～10月17日(土)
日程③： 9月21日(月)～ 9月28日(月)	日程⑨： 10月12日(月)～10月19日(月)
日程④： 9月25日(金)～10月 2日(金)	日程⑩： 10月17日(土)～10月24日(土)
日程⑤： 9月28日(月)～10月 5日(月)	日程⑪： 10月19日(月)～10月26日(月)
日程⑥： 10月 3日(土)～10月10日(土)	日程⑫： 10月25日(日)～11月 1日(日)